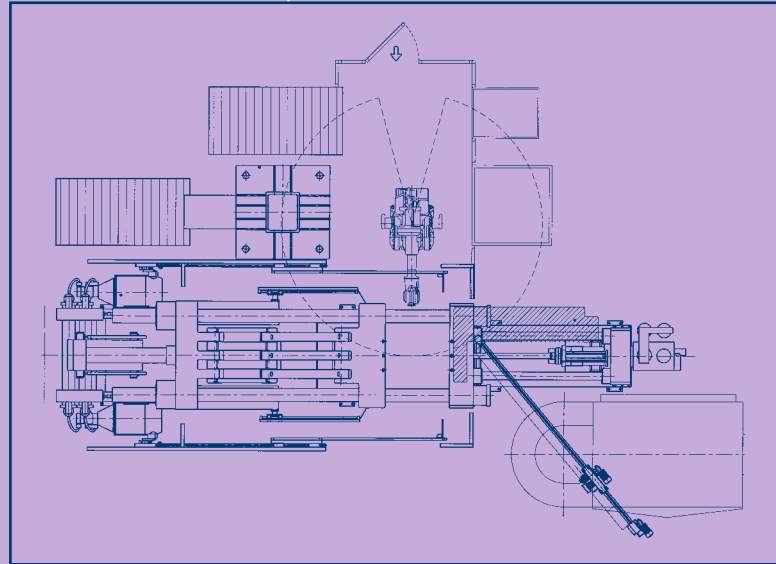


Pretransa



serie C

cold chamber
die casting machine

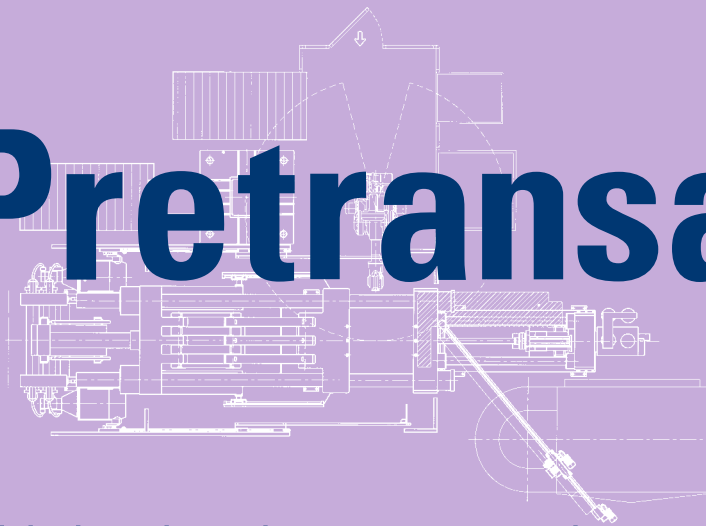
P.O.Box 59 Polígono Industrial Alió
43813 ALIÓ (Tarragona) SPAIN
Tel. +34 977 609 311 Fax: + 34 977 609 182
pretransa@pretransa.com · www.pretransa.com

Pretransa



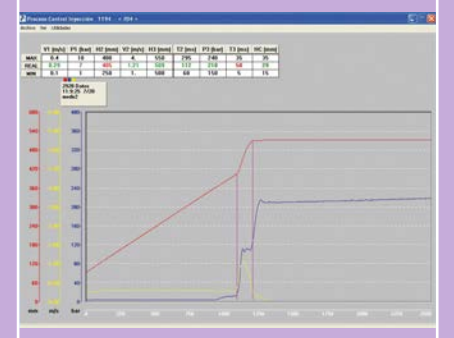
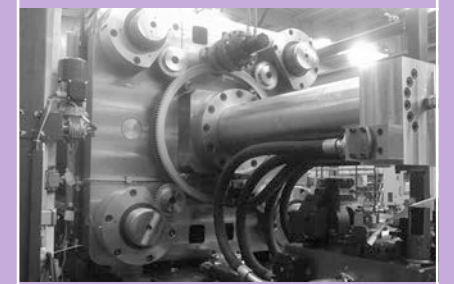
serie C
cold chamber
die casting machine

Pretransa



cold chamber die casting machine

serie C



Datos técnicos Technical data / Dados técnicos		PT 220	PT 320	PT 420	PT 560	PT 750	PT 1000	PT 1200	PT 1400	PT 1600	PT 2000	PT 2200	PT 2500	PT 3000
Fuerza de inyección Injection force / Força de injeção	kN	250	320	470	590	720	910	1000	1180	1180	1500	1500	1700	2100
Fuerza de cierre Locking force / Força de fechamento	kN	2200	3200	4200	5600	7500	10000	12000	14000	16000	20000	22000	27500	33000
Fuerza extracción central Ejection force / Força de ejeção	kN	110	145	225	350	390	390	480	490	600	600	650	700	900
Carrera extracción central Ejection stroke / Carreira de ejeção	mm	100	150	160	170	185	205	230	245	260	260	300	300	320
Carrera plato móvil Moving plate stroke / Carreira do prato móvel	mm	450	570	650	760	850	950	1070	1200	1200	1450	1500	1500	1600
Altura máxima de moldes Maximum die height / Altura máx.molde	mm	600	650	750	820	900	1000	1100	1200	1400	1600	1600	1700	1800
Altura mínima de moldes Minimum die height / Altura min.molde	mm	200	200	250	350	400	450	450	450	550	700	700	750	800
Ciclos en vacío s.DIN 24480 Casting cycle (DRY) DIN 24480 / Ciclos no vazio DIN 24480	n/1'	12	11	9	7	6	5,5	4,5	3,5	3	2,5	2,5	2,5	2
Peso máximo colada Maximum shot weight(AL) / Peso máx. do tiro	Kg	2,8	5,2	7,8	10,2	13,7	22	23,5	27	29	38	45	52	71
Superf. max. moldable sobre el metal de 400BAR Max. projected area with a pressure on metal of 400 BAR / Superf. máx.(400BAR)	cm ²	625	875	1150	1525	1935	2500	3125	3375	4000	5000	5500	7000	7500
Dimensiones de los platos Platen dimensions / Dimensão dos pratos	mm	800x 800	940x 940	1050x 1050	1160x 1160	1360x 1360	1455x 1455	1600x 1600	1800x 1800	1900x 1900	2100x 2100	2200x 2200	2300x 2300	2600x 2600
Distancia entre columnas Distance between tie-bars / Distância entre colunas	mm	500x 500	580x 580	660x 660	720x 720	860x 860	910x 910	1030x 1030	1100x 1100	1200x 1200	1350x 1350	1400x 1400	1450x 1450	1600x 1600
Diámetro de las columnas Tie-bars diameter / Diâmetro colunas	mm	100	120	135	145	170	200	210	230	255	280	300	310	340
Potencia motor Motor rating / Potência do motor	kW	18,5	22	30	37	2x22	2x30	2x30	2x37	2x45	2x55	2x55	2x55	4x45
Largo x ancho x alto Overall dimensions / Comprimento x ampl. x altura	m	4,8x 2,1x2,2	6,0x 2,1x2,3	6,4x 2,3x2,3	7,6x 2,3x3,2	8,1x 2,7x3,2	9,0x 2,8x3,8	9,5x 2,8x4,3	12,0x 3,0x4,3	13,0x 3,1x4,3	14,0x 3,3x4,8	14,0x 3,4x4,8	15,0x 3,5x4,8	15,8x 3,8x4,8
Peso de la máquina Weight of machine / Peso da máquina	TN	11	14,5	18	22	32	55	60	80	95	160	170	185	250